

Wszystko, co musisz wiedzieć o zagrożeniach AI w bibliotece!

Czy wiesz, że...

Sztuczna inteligencja (SI) ma wiele zalet, ale niesie też istotne ryzyko:

- Prywatność Danych - zbieranie i analiza danych osobowych użytkowników.
- Dezinformacja - rozprzestrzenianie nieprawdziwych informacji poprzez zautomatyzowane źródła.
- Zatrudnienie - możliwość redukcji miejsc pracy w bibliotekach.
- Zależność techniczna - uzależnienie od systemów SI może ograniczyć kreatywność i samodzielne myślenie.
- Zaburzenia w dostępie do informacji - algorytmy mogą faworyzować niektóre źródła, ograniczając różnorodność wiedzy.

Zachowaj czujność!

Regularnie szkol się w zakresie SI i rozważ etyczne implikacje w swojej pracy.

Jak się chronić?

Edukacja: Ucz się o SI i jej wpływie na bibliotekarstwo.

Przejrzystość: Stawiaj pytania o algorytmy i ich działanie.

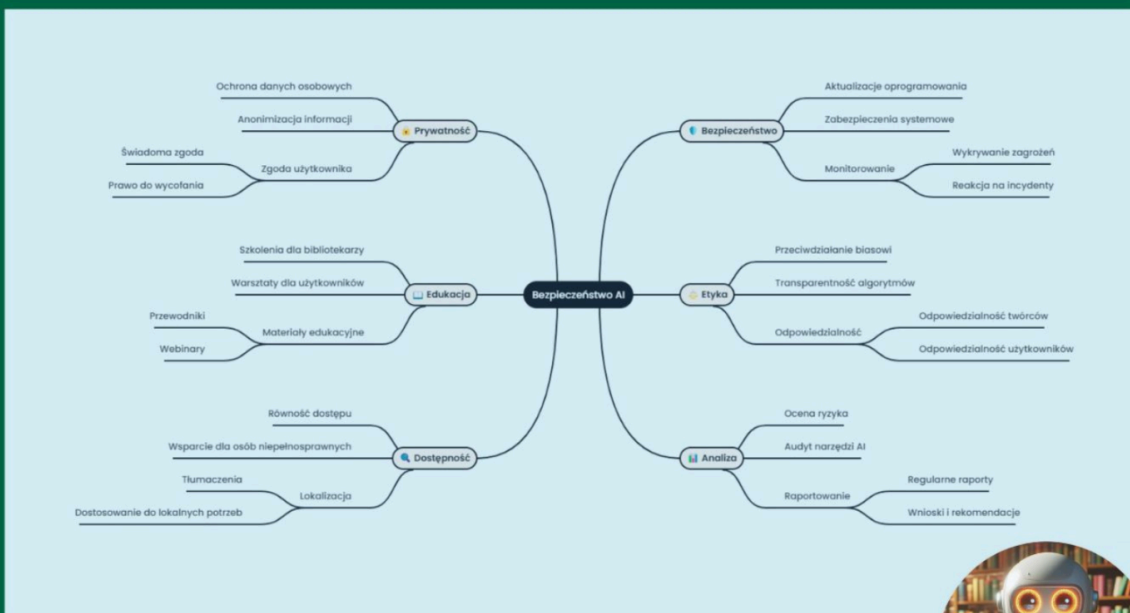
Współpraca: Podziel się spostrzeżeniami i doświadczeniami z innymi bibliotekarzami.



Biblioteki to miejsce wiedzy i bezpieczeństwa.

Bądź świadomy wyzwań związanych z AI i wspólnie twórzmy lepszą przyszłość!

Bezpieczne korzystanie z narzędzi AI



- **Rzetelność**

Regularnie sprawdzaj i weryfikuj treści generowane przez AI, aby zapewnić użytkownikom dostęp do rzetelnych informacji.

- **Stosuj AI do powtarzalnych zadań**

Wykorzystuj AI do automatyzacji prostych czynności, takich jak odpowiedzi na często zadawane pytania, co pozwala skupić się na bardziej złożonych zadaniach.

- **Zgłębiaj i aktualizuj wiedzę**

Regularne szkolenia z zakresu nowych technologii i narzędzi AI są kluczowe, aby skutecznie zarządzać danymi użytkowników i zapewniać bezpieczne oraz odpowiedzialne korzystanie z AI.

- **Używaj AI odpowiedzialnie**

Unikaj wykorzystywania AI do promowania dezinformacji, agresji czy nienawiści. Używaj go jako narzędzia do pogłębiania wiedzy i rozwijania pasji.

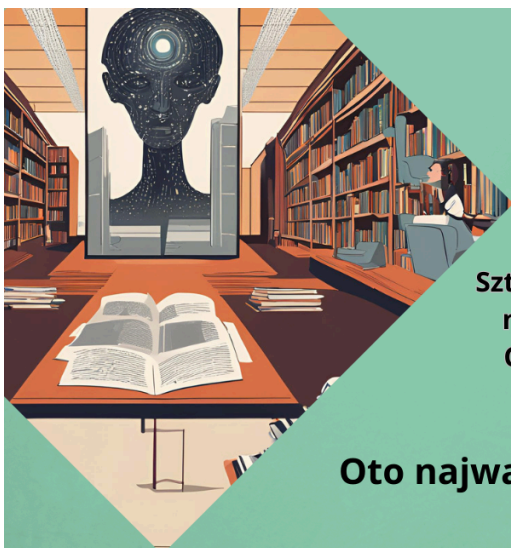
- **Traktuj rekomendacje AI jako inspiracje**

Algorytmy mogą podpowiadać interesujące treści na podstawie wcześniejszych wyborów, ale nie ograniczaj się tylko do rekomendacji AI – odkrywaj, przeglądaj, poszerzaj horyzonty!

- **Zachowaj prywatność**

Nie podawaj danych osobowych, takich jak adres, numer telefonu czy szczegółów finansowe, w interakcjach z narzędziami AI.





Uważaj na Sztuczną Inteligencję!

Drogi Bibliotekarzu,
Sztuczna inteligencja (AI) wkracza w każdy obszar naszego życia, w tym także w świat bibliotek. Choć przynosi wiele korzyści, istnieją również zagrożenia, o których warto wiedzieć.

Oto najważniejsze zagrożenia:

Dezinformacja

- AI może generować fałszywe informacje lub materiały. Zawsze sprawdzaj źródła, zanim zdecydujesz się na ich wykorzystanie!

Utrata prywatności

- Systemy AI często zbierają dane użytkowników. Pamiętaj, aby chronić informacje osobiste i przestrzegać regulacji o ochronie danych!

Zautomatyzowane decyzje

- AI może podejmować decyzje dotyczące zasobów bibliotecznych (np. zakup nowych książek). Zawsze monitoruj wyniki i stosuj zdrowy rozsądek!

Manipulacja treścią

- Algorytmy mogą wpływać na to, jakie treści pojawiają się w wynikach wyszukiwania. Upewnij się, że Twoja biblioteka promuje różnorodność i rzetelność informacji!

Bezpieczeństwo cyfrowe

- Biblioteki stają się celem ataków hakerskich. Regularnie aktualizuj oprogramowanie oraz szkol użytkowników w zakresie bezpiecznego korzystania z technologii!

Pamiętaj!

Sztuczna inteligencja to potężne narzędzie, które może wspierać naszą pracę, ale wymaga także odpowiedzialnego podejścia. Bądź na bieżąco, kształć się i bądź czujny!
Biblioteka - Miejsce Wiedzy, ale i Odpowiedzialności!